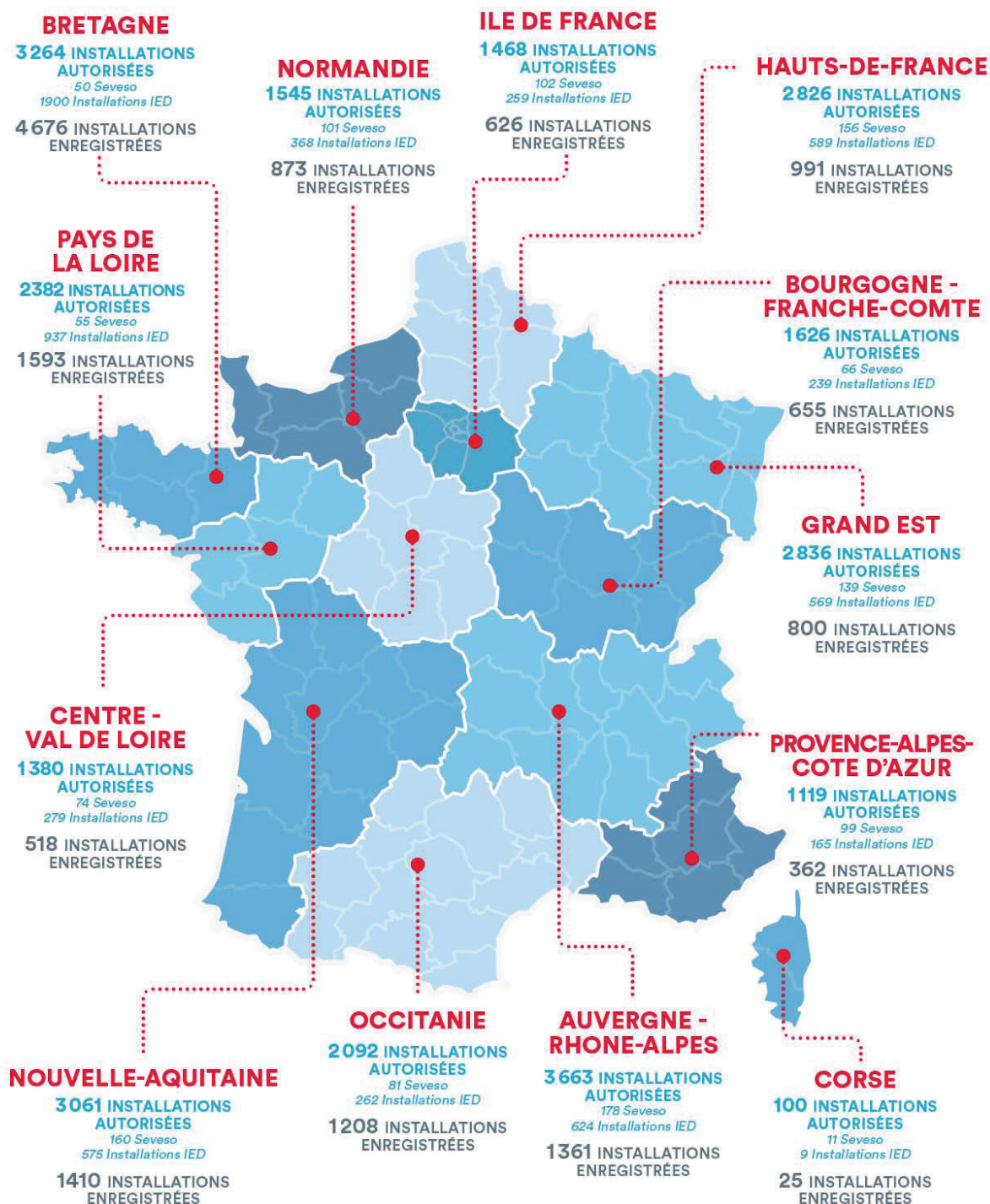


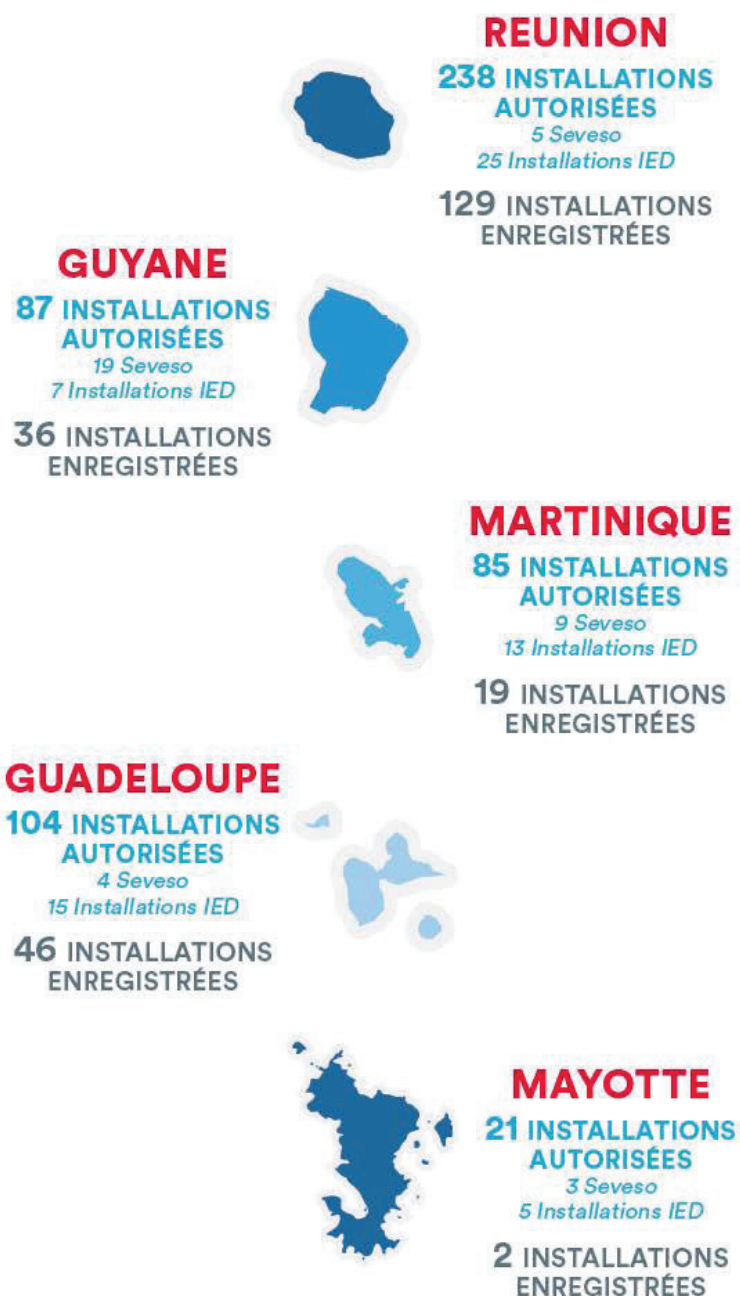
# LES INSTALLATIONS CLASSÉES AUTORISÉES ET ENREGISTRÉES EN FRANCE

Cette carte présente un état des lieux en 2018 des installations classées (autorisées et enregistrées). Pour les installations autorisées, est précisé, parmi l'ensemble de ces installations, celles relevant de la directive SEVESO et celles relevant de la directive IED (Industrial Emissions Directive). La carte présente également le nombre d'installations enregistrées, toutes catégories confondues.



Source : Dossier de presse du MTES, 14 mars 2019.

# LES INSTALLATIONS CLASSÉES AUTORISÉES ET ENREGISTRÉES EN OUTRE-MER



Source : Dossier de presse du MTES, 14 mars 2019.